



Göteborgs  
Stad

# Göteborgs Stad

Utförare 2016

Personligt stöd - N134 Centrum

Genomförd av CMA Research AB

December 2016



# Svarsfrekvens

## N134 Centrum

---

	Antal svar	Antal utskick	Svarsfrekvens
N134 Centrum	65	162	40%

---

# Instruktionssida

## Rubrik

"Har uppfattning" visar andel som svarat 1-5, dvs som inte svarat "Vet ej".

Frågeställning 1

Frågeställning 2

Frågeställning 3

Frågeställning 4

Frågeställning 5

Har uppfattning

94%

94%

94%

94%

94%



2016  
Medelvärde

2015  
Medelvärde

3.3

3.5

4.3

4.1

3.8

3.8

3.8

3.2

3.2

3.6

- På första frågan uppifrån har
- 94% haft uppfattning
  - 6% svarat "Vet ej"
  - 17,6% svarat "Ja, alltid"
  - 29,4% svarat "Ja, nästan alltid"
  - 17,6% svarat "Ibland" osv

Medelvärdet för aktuell rapport är 3,3  
Medelvärdet för tidigare mätning är 3,5

Längst ner på sidan anges antal svarande i denna rapport och för den nivå med vilken jämförelser görs.

Staplarna visar hur stora andelar som angett olika svarsalternativ. Grönt är andelen som svarat 4 eller 5, gult är andelen som svarat 3 och rött är andelen som svarat 1 eller 2.

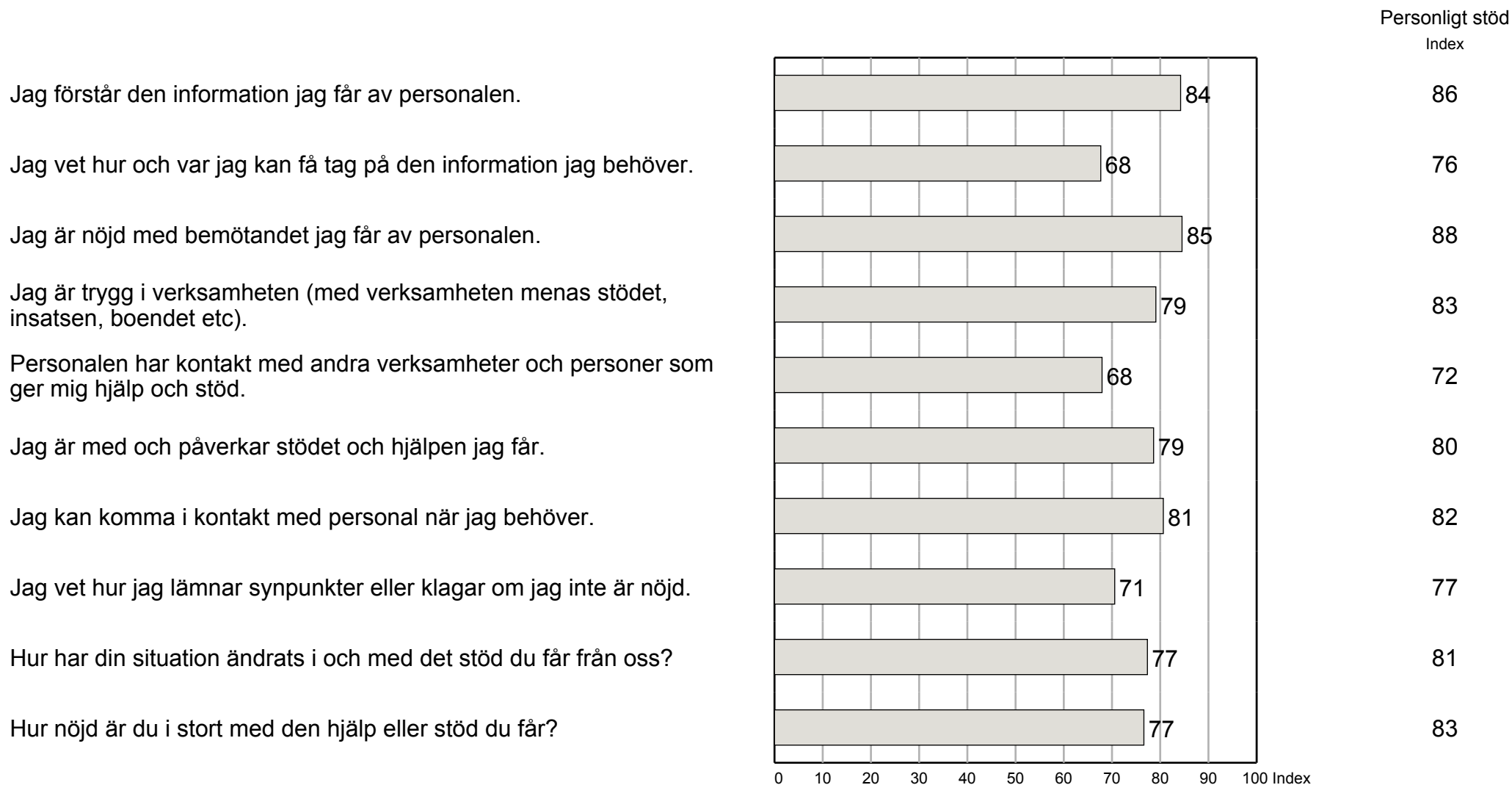
Medelvärdet direkt till höger om stapeln anger denna rapport's medelvärde på frågan.

Till höger om denna rapport's medelvärde på frågan finns tidigare mätningens resultat.

1) 2016 (234) 2) 2015 (231)

# Index

## N134 Centrum



# Prioriteringsmatris

## N134 Centrum

### Prioritera

Dessa frågor har lägre resultat än andra frågor hos den aktuella svarsgruppen samtidigt som de har starkare samband med hur nöjda klienterna är med verksamheten. Här finns en potential till förbättringar som kan få stor positiv inverkan på den övergripande nöjdheten.

### Vårda

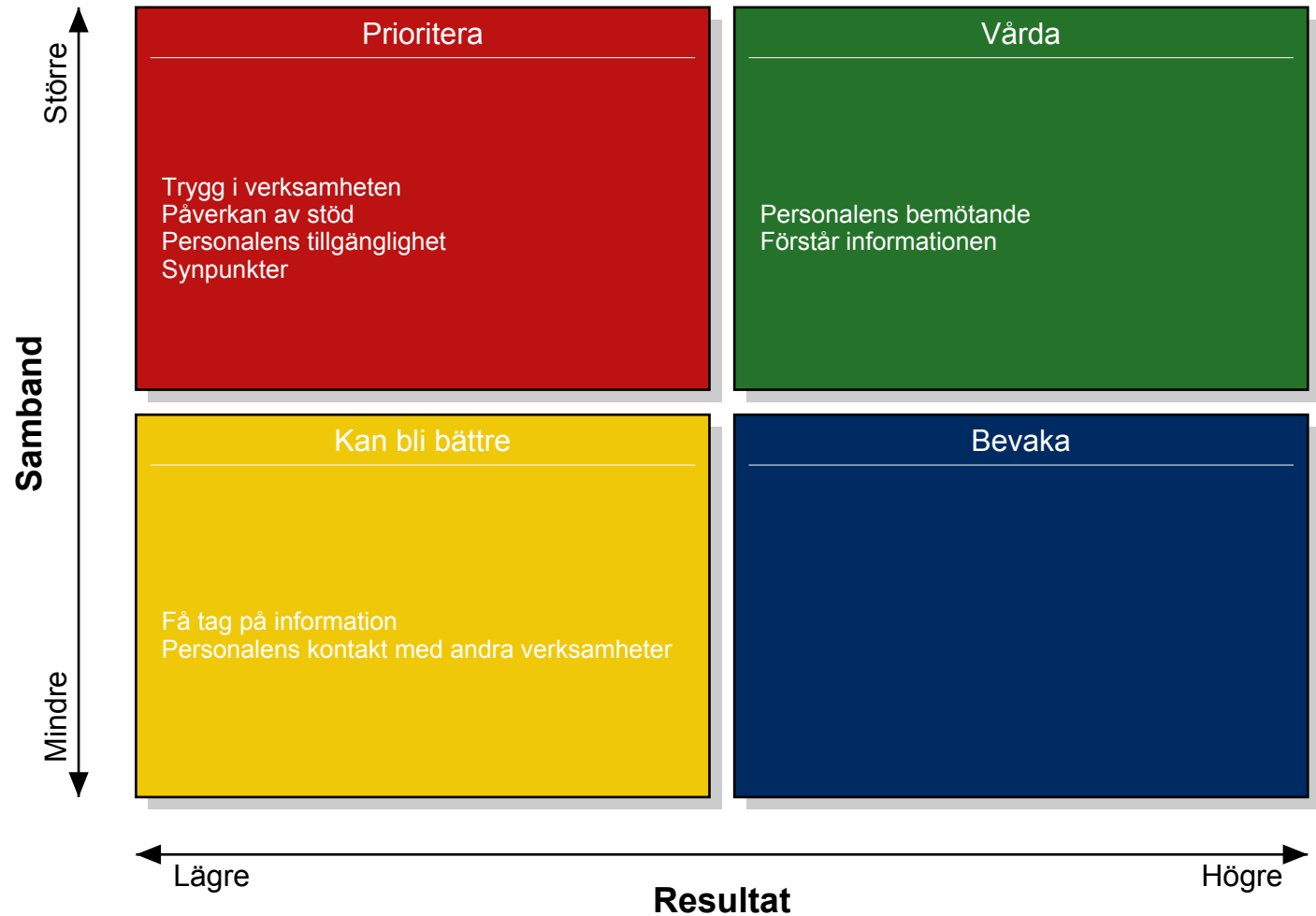
Dessa frågor har högre resultat och har samtidigt ett starkare samband med nöjdheten. Här är det viktigt att säkerställa att den goda prestationen upprätthålls.

### Kan bli bättre

Här finns de frågor som har lägre undersökningsresultat men samtidigt har dessa frågor ett relativt sett svagt samband med den övergripande nöjdheten. Förbättringar är önskvärda men mindre prioriterade än frågorna under Prioritera.

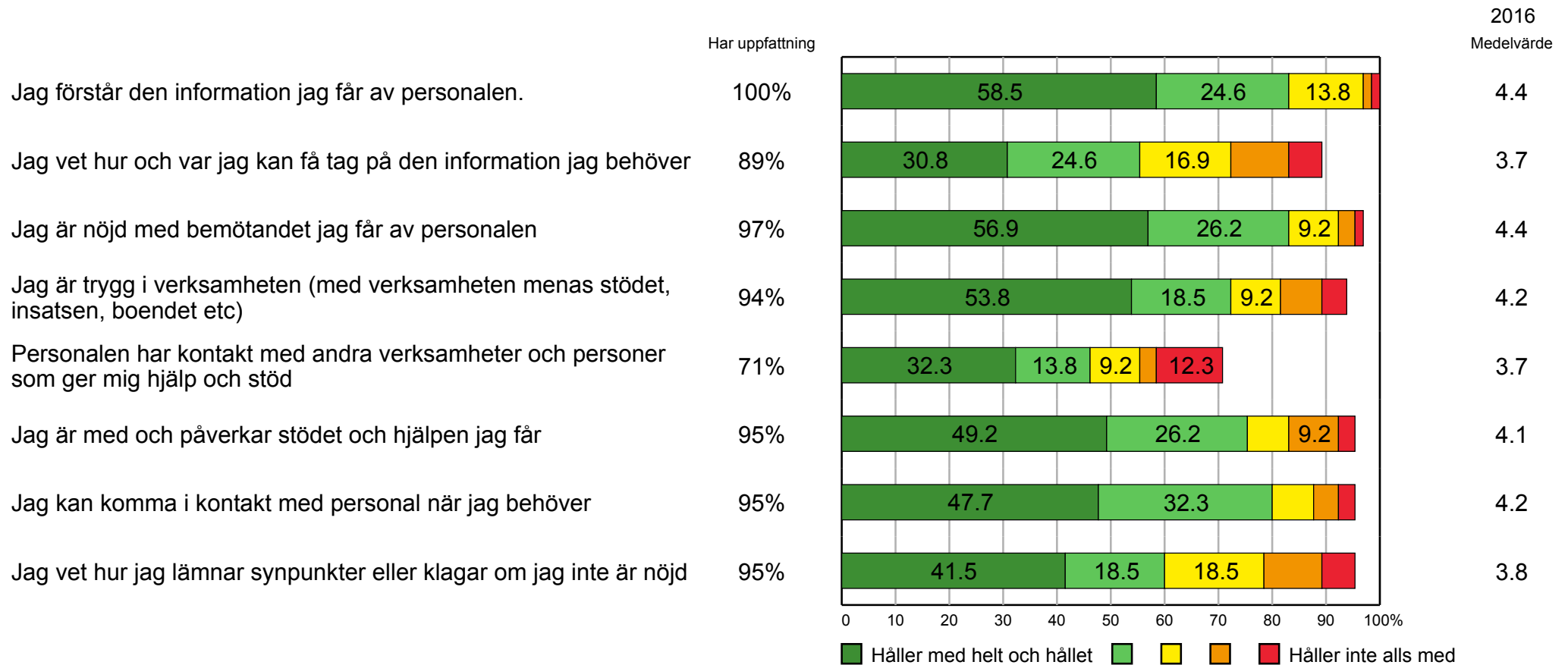
### Bevaka

Här är undersökningsresultaten på frågorna bland de högre samtidigt som sambandet med den övergripande nöjdheten är svagare. Se till att resultaten inte försämras eftersom frågorna kan vara grundläggande faktorer som om de inte fungerar kan driva missnöje.



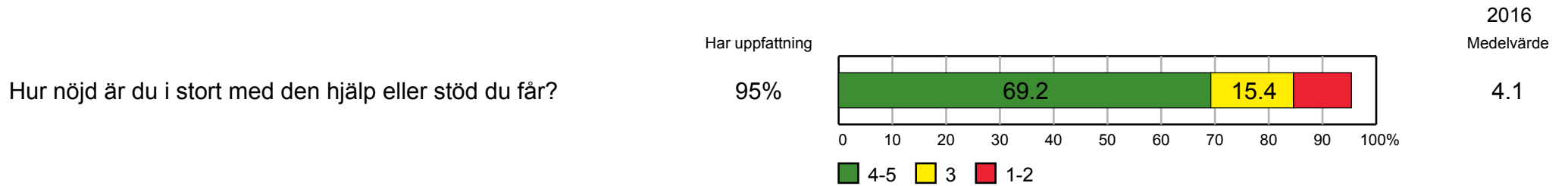
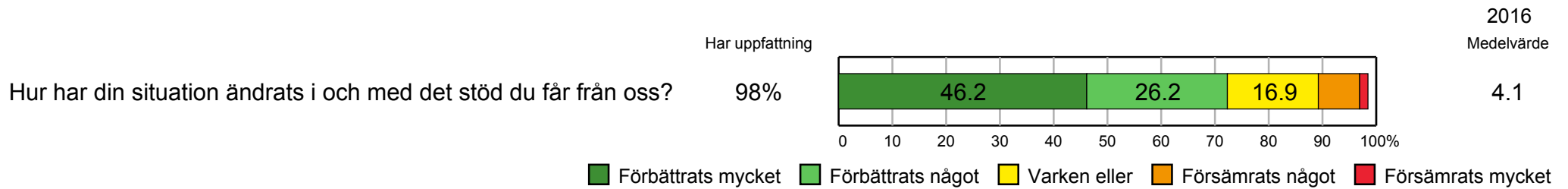
# Kvalitetsfaktorer

## N134 Centrum



# Kvalitetsfaktorer

## N134 Centrum

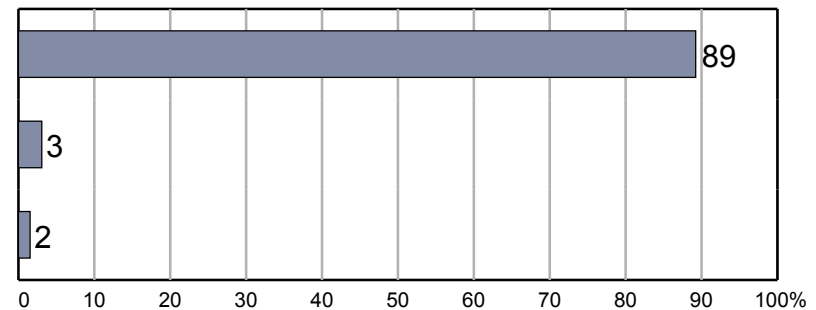


Svarar du som företrädare för någon annan?

Nej

Ja, jag är god man och svarar för den jag företräder

Ja, jag är vårdnadshavare och svarar för mitt minderåriga barn



2016 (65)

# Bakgrundsfrågor

## N134 Centrum

### Hur gammal är du?

Högst 14 år

15 - 17 år

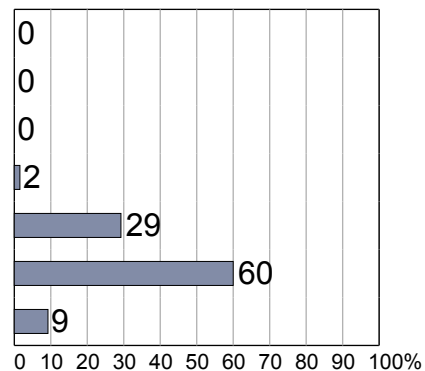
18 - 19 år

20 - 24 år

25 - 40 år

41 - 64 år

65 år eller äldre

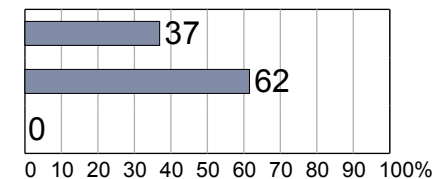


### Kön?

Man

Kvinna

Annat

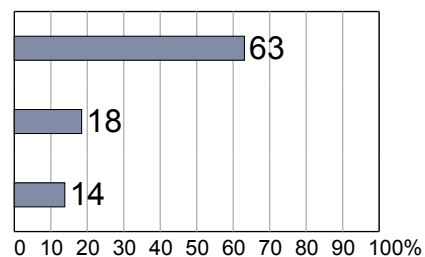


### Var är du född?

I Sverige med båda föräldrarna födda i Sverige

I Sverige med minst en förälder född utanför Sverige

Utanför Sverige



### Hur länge har du bott i Sverige?

5 år eller mindre

Mer än 5 år

